

대구·경북에 장애친화 산부인과 첫 개소

- 차의과대학교 구미차병원 12월 1일부터 운영 개시 -
- 원스톱 산부인과 서비스 제공, 여성장애인의 출산·분만 건강관리 등 개선으로 의료접근성 향상 기대 -

보건복지부(장관 조규홍)는 12월 1일(금)부터 차의과대학교 구미차병원 장애친화 산부인과가 운영을 개시한다고 밝혔다. 대구·경북 지역에 처음으로 운영되는 것으로 지역사회 여성장애인에게 맞춤형 의료서비스를 제공할 것으로 기대된다.

장애친화 산부인과는 여성장애인이 안전하고 편리하게 임신·출산서비스와 여성질환관리를 받을 수 있도록 편의시설과 장애친화 장비를 갖추고 있으며, 이동지원과 수어통역 등 의사소통 편의를 제공한다.

또한 지역장애인보건의료센터, 보건소 등 지역사회 장애인 보건의료기관과 협력하여 여성장애인에게 맞춤형 건강관리를 지원하는 역할도 수행하게 된다.

장애친화 산부인과는 전국에 10개소가 지정된 가운데 구미차병원을 비롯해 서울대학교병원, 울산대학교병원 등 8개소가 운영 중이다. 2022년 12월 지정받은 이화여자대학교 목동병원, 성애병원은 '24년 상반기에 준비를 마치고 운영을 개시할 예정이다.

김정연 보건복지부 장애인건강과장은 “구미차병원 장애친화 산부인과 개소로 인근 지역 여성장애인이 편안하게 산부인과 진료를 받을 수 있게 되기를 기대한다” 라고 하며, “장애친화 산부인과를 지속 확대하여 많은 여성장애인이 안전하고 편리하게 의료서비스를 받을 수 있도록 하겠다” 라고 밝혔다.

<붙임> 1. (경북) 차의과대학교 구미차병원 장애친화 산부인과 개소식 개요
 2. 장애친화 산부인과 사업 개요

담당 부서	장애인정책국 장애인건강과	책임자	과 장	김정연 (044-202-3190)
		담당자	사무관	오성남 (044-202-3194)



붙임 1

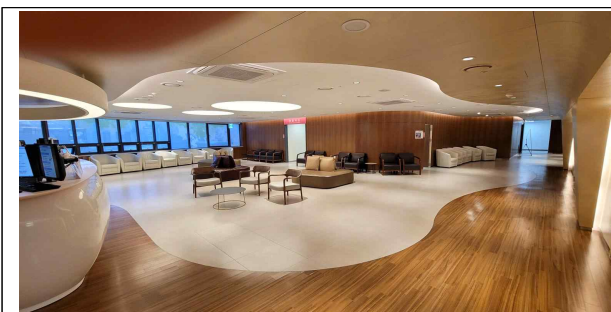
차의과학대학교 부속 구미차병원 장애친화 산부인과 개요

□ 설립목적

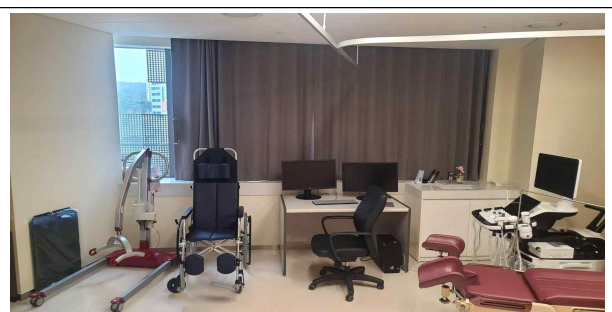
- 여성장애인이 불편없이 의료서비스를 받을 수 있는 시설·장비 및 인력을 갖추고, 이동편의 및 의사소통 지원서비스를 제공함으로써 여성장애인을 위한 안전한 임신·출산 환경을 제공하고, 여성장애인의 건강을 증진하고자 함

□ 병원개요

- (기관명) 차의과학대학교 부속 구미차병원 장애친화 산부인과(병원장: 김재화)
- (운영인력) 40명(산부인과 전문의 4명, 간호사 26명, 전담 코디네이터 1명 등)
- (운영장소) 5층 장애친화 산부인과, 분만실, 병동
- (진료장비) 초음파 장비, 태아 모니터 등
- (제공 서비스) ① 예약 또는 현장접수 시 편의제공 필요내역과 제공방안에 대한 상담을 통해 합리적 편의를 제공, ② 외래, 분만, 입원 등 진료 전 과정에서 예약, 동행 등의 진료보조 서비스 제공, ③ 수어통역 서비스 제공
- (관련 사진자료)



구미차병원 장애친화 산부인과



구미차병원 장애친화 산부인과 진료실



구미차병원 전경



구미차병원 장애친화 산부인과 웹페이지

붙임 2

장애친화 산부인과 사업 개요

□ 사업개요

- (배경) 지자체 자체사업으로 운영되어 지역편중현상이 나타나던 장애친화 산부인과의 체계적 기준 및 지원체계를 확립하여 전국적으로 확대 도모
- (목적) 여성장애인이 불편 없이 의료서비스를 받을 수 있는 시설·장비·인력을 갖추고 편의·의사소통 지원서비스를 제공하는 산부인과를 지정·지원하여,
 - 안전한 임신·출산 환경 및 생애주기별 여성질환관리서비스 제공을 통해 여성장애인의 건강 증진 기대
- (현황) '21년 8개소, '22년 2개소 지정

연번	선정	지역	종별	기관명
1	2021	부산 부산진구	상급종합병원	인제대학교 부산백병원
2	2021	울산 동구	상급종합병원	울산대학교병원
3	2021	경북 구미시	종합병원	차의과대학교 구미차병원
4	2021	광주 남구	상급종합병원	전남대학교병원
5	2021	전북 전주시	종합병원	예수병원
6	2021	충북 충주시	종합병원	건국대학교 충주병원
7	2021	경기 고양시	종합병원	국민건강보험공단 일산병원
8	2021	서울 종로구	상급종합병원	서울대학교병원
9	2022	서울 양천구	상급종합병원	이화여자대학교 목동병원
10	2022	서울 영등포구	종합병원	성애의료재단 성애병원

□ 지원내용

- (지원대상) 산부인과(분만실 포함)를 운영 중인 의료기관
- (지원내용) 지정된 기관에 시설개보수·장비비, 사업비, 인건비 지원
 - (1차년도) 시설개보수·장비비 350,000,000원, 운영비(인건비, 사업비) 37,500,000원 지원
 - (2차년도~) 운영비(인건비, 사업비) 150,000,000원 지원

□ 지정기준

분야	주요내용	대상시설
시설 기준	<ul style="list-style-type: none"> ■ 주요시설(필수시설) <ul style="list-style-type: none"> ▸ 시설별 전동휠체어 이동 공간 확보(1.4m x 1.4m) ▸ 의료진과 환자 접근성을 고려한 설비와 장비를 배치 	①외래진료·처치실 ②진통실 ③분만실 ④회복실 ⑤입원실 ⑥화장실 ⑦신생아실 ⑧수유실 ⑨이동통로
	<ul style="list-style-type: none"> ■ 편의시설(필수시설) <ul style="list-style-type: none"> ▸ 「장애인등 편의법」이 정한 시설별 세부기준을 충족하거나 BF 인증을 받아야 함 	①접근로 ②주차구역 ③출입구 ④복도 ⑤계단·승강기·경사로 등 ⑥화장실 ⑦점자블록 ⑧시각·청각장애인 유도안내설비 ⑨경보·피난설비
	<ul style="list-style-type: none"> ■ 권장시설 <ul style="list-style-type: none"> ▸ 「장애인등 편의법」이 정한 시설별 세부기준 충족 	①욕실 ②샤워실 ③탈의실 ④음료대
장비 기준	<ul style="list-style-type: none"> ■ 편의기구 <ul style="list-style-type: none"> ▸ ①휠체어 체중계 ④특수휠체어 ③이동식 전동리프트 ④전동휠체어 충전기 ⑤성인기저귀 교환대 구비 	
	<ul style="list-style-type: none"> ■ 산부인과 검사장비 <ul style="list-style-type: none"> ▸ ①진찰대: 휠체어 탄 채 접근 가능, 등받이 각도 조절, 양 옆 손잡이, 고정장치(하지마비) 기능 구비 ▸ ②초음파 침대: 높낮이 기능, 손잡이와 사이드레일이 있어야 함 ▸ ③흉부 X-ray: bed 타입으로 상하좌우 이동 가능(특수휠체어가 있는 경우 별도 구비 X) ▸ ④전동침대(입원실): 3모터 전동침대 구비 	
인력 기준	①전문의(6): 산부인과(2), 소아청소년과(1), 마취통증과(1) ②간호사(6): 산부인과 외래, 병동, 신생아실 합산 인원 ③산부인과 코디네이터(3): 간호사 또는 사회복지사(인원 조정 가능) ④기타(5): 임상병리사, 방사선사, 약무, 행정, 원무	

□ 운영기준

- 산부인과 코디네이터의 역할을 7개 분야(진료예약, 예비진료, 자궁검사 준비, 진료실 이송, 진료 과정, 자궁검사, 사례관리)별로 제시
- * 진료예약 안내를 위한 웹사이트 운영, 청각장애인 진료 시 수어통역서비스 제공 명시